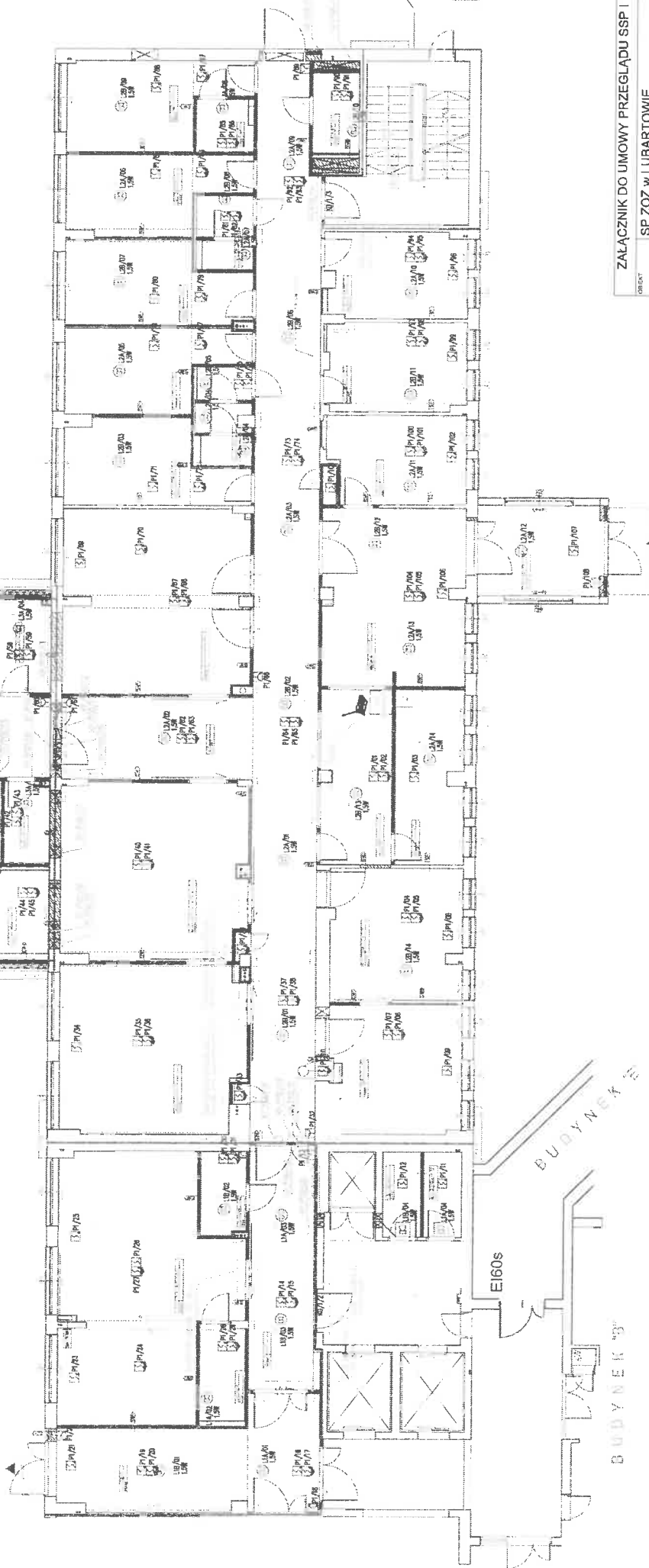
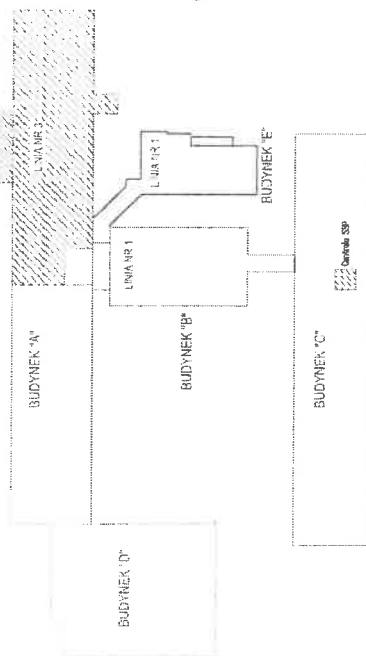


ROZMIESZCZENIE ELEMENTÓW SSP LINIA Nr 3



Załącznik do umowy przeglądu SSP i DSO				
OBJEKT	SP ZOZ w Lubartowie			
LOKALIZACJA	dz. nr 209/11, obręb 0011 (Łąkowa), ul. Cicha 14, 21-100 Lubartów			
TYTUŁ	złącznik nr 2	DATA	03.2024	RYSUNEK
OPISOWANE	PLAN ROZMIESZCZENIA ELE SSP			2
	Inż. Artur Daszczyk			